

## ECM

Crediti 7,6 (ID 38-184770)

### Sistemazione alberghiera

Hotel consigliato nelle vicinanze (15 min a piedi):  
Hotel Methis, Riviera Paleocapa n. 70, 35142 Padova.  
Tel n. 049 8725555, e-mail info@methishotel.com.

Al momento della prenotazione comunicare che ci si riferisce alla partecipazione al corso presso Clinica Cittàgiardino per poter usufruire delle tariffe in convenzione: € 95 camera doppia uso singola, €115 camera doppia. Le tariffe comprendono prima colazione, parcheggio privato e collegamento wi-fi.

### Come raggiungere Clinica Cittàgiardino

**Auto:** consultate il sito [www.clinicacittagiardino.it](http://www.clinicacittagiardino.it) attenzione: posteggi limitati nelle vie adiacenti!

**Treno:** Dalla stazione FFSS di Padova: tram (P.le Santa Croce) o taxi.

**Dall'Hotel Methis:** a piedi, eviterete problemi di posteggio e godrete di una piacevole passeggiata di 15 minuti.

### Con il contributo non condizionato di:



GALIAZZO BRUNO S.N.C.

medassure

## Faculty

Dr. Alessandro Casadei – Venezia

[studio.casadei@hotmail.it](mailto:studio.casadei@hotmail.it)

Dr. Alessandro Morelli Coghi – Venezia

[info@alessandromorellicoghi.it](mailto:info@alessandromorellicoghi.it)

Dr. Luca Siliprandi – Padova

[l.siliprandi@clinicacittagiardino.it](mailto:l.siliprandi@clinicacittagiardino.it)

Dr. Antonio Tambuscio – Padova

[info@antoniotambuscio.it](mailto:info@antoniotambuscio.it)

### Segreteria Organizzativa



Clinica Cittàgiardino

Via F. Piccoli n. 6 Padova

tel. 049 8911049 [www.clinicacittagiardino.it](http://www.clinicacittagiardino.it)

### Segreteria ECM



Meeting srl

Via Villalta 32, Udine [www.meetingsrl.eu](http://www.meetingsrl.eu)

### Iscrizioni

La partecipazione è a numero chiuso.

E' prevista quota d'iscrizione:

Prima del **01.03.2017**: € 200 IVA inclusa  
(Soci Aicpe, Specializzandi : € 150 IVA inclusa)

Dopo il **01.03.2017**: € 250 IVA inclusa  
(Soci Aicpe, Specializzandi : € 200 IVA inclusa)

L'iscrizione comprende: ammissione alle sessioni scientifiche - kit congressuale - coffee break e lunch - attestato

### Come iscriversi

iscrizione online al seguente link:

<http://www.clinicacittagiardino.it/iscrizione-corso>

oppure tramite invio scheda di iscrizione disponibile sul sito:

[www.aicpe.org](http://www.aicpe.org)

NB: L'iscrizione sarà valida solo dopo il versamento della quota.

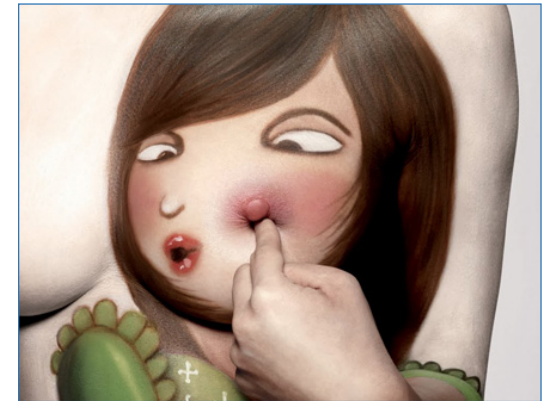
### Modalità di pagamento

- all'iscrizione on-line o con invio modulo di iscrizione mediante bonifico bancario a favore di: Ars Chirurgica srl.  
IBAN: IT 50 M 0200812117000060036260.  
Causale: CORSO MASTOPLASTICA + nome e cognome
- contestualmente all'iscrizione on site mediante rimessa diretta, bancomat o carta di credito



Associazione Italiana Chirurgia Plastica Estetica

# La Mastoplastica Dual Plane



## corso monotematico interattivo teoria, pratica, segreti

Direttori del Corso:

Dr. Alessandro Morelli Coghi

Dr. Antonio Tambuscio

**01 Aprile 2017**

**Clinica Cittàgiardino  
Padova**



Clinica Cittàgiardino  
Chirurgia specialistica Medicina estetica Trattamenti laser

# PROGRAMMA INTERATTIVO\*

## Descrizione e obiettivi del corso

### INTRODUZIONE

- h. 8.30 Registrazione partecipanti
- h. 9.00 Saluto e presentazione del corso interattivo

### SESSIONE TEORICA

- h. 9.10 **Alessandro Morelli Coghi**  
Anatomia chirurgica della regione mammaria – quello che serve veramente
- h. 9.30 **Antonio Tambuscio**  
Tecniche base di mastoplastica additiva primaria – indicazioni, vantaggi, svantaggi
- h. 10.00 **Alessandro Morelli Coghi**  
Impianti – il panorama tecnologico attuale
- h. 10.30 **COFFEE BREAK**
- h. 11:00 **Alessandro Morelli Coghi**  
La consultazione – cosa fare, cosa chiedere, cosa dire
- h. 11:40 **Antonio Tambuscio**  
La Dual Plane step by step
- h. 12:00 **Antonio Tambuscio**  
Tips & Tricks per i casi particolari
- h. 12:15 **Alessandro Morelli Coghi**  
Fast track recovery e follow up
- h. 12.30 **Luca Siliprandi**  
Il processo di acquisizione del Consenso Informato
- h. 13.00-14.00 **LUNCH**

### SESSIONE PRATICA – LIVE SURGERY

- h. 13.30 Workshop Allergan®\*\*
- h. 13.50 Workshop Medasure®\*\*
- h. 14.00 Presentazione della chirurgia in diretta
- h. 14.15 LIVE SURGERY INTERATTIVA
- h. 16.00 **Alessandro Casadei**  
Management delle più comuni complicanze post op
- h. 16.30 **Alessandro Morelli Coghi , Antonio Tambuscio**  
Discussione di casi reali
- h. 17.30 Considerazioni conclusive ed ECM
- h. 18.00 Termine evento

\* Live surgery, discussione aperta continua, verifica di apprendimento finale su casi clinici

\*\* Non accreditato ai fini ECM

La mastoplastica additiva è l'intervento di chirurgia estetica più frequentemente richiesto in Italia e tra i primi anche a livello mondiale. L'evoluzione della tecnica, dei materiali e delle procedure anestesologiche ha consentito di definire un percorso di trattamento estremamente affidabile e veloce (fast track recovery) che, in buona parte dei casi, permette di ottenere ottimi risultati, facilmente riproducibili e con un recupero brevissimo.

Fra le varie tecniche operatorie attualmente disponibili la tecnica Dual Plane è certamente la più universalmente adottata, sebbene l'acquisizione di questo "must have" del chirurgo plastico non sia così facilmente raggiungibile nei comuni percorsi di formazione, anche in considerazione delle numerose varianti di tecnica adottate dai singoli chirurghi che rendono più difficile un apprendimento teorico-pratico chiaro e preciso.

Scopo di questo corso è fornire ai frequentatori gli strumenti teorici, tecnici e pratici necessari per poter correttamente programmare ed eseguire un intervento di mastoplastica additiva con tecnica Dual Plane ottenendo risultati di qualità e riproducibili. Particolare attenzione sarà data anche al processo di informazione del paziente e alla acquisizione del consenso all'intervento per la reciproca tutela medico-paziente. Ulteriore risalto verrà dato al riconoscimento e alla gestione delle più comuni complicanze post operatorie.

Il presente corso è indirizzato particolarmente ai chirurghi plastici *in training* (specializzandi e frequentatori) e ai giovani specialisti. Il chirurgo plastico più navigato potrà comunque trovare spunti di approfondimento sull'argomento sia dal punto di vista teorico che pratico grazie all'approccio didattico-interattivo e al taglio estremamente pratico del corso

### Le finalità didattiche

Al termine dell'evento i partecipanti saranno in grado di:

- conoscere l'anatomia chirurgica della regione toracica e mammaria.
- orientarsi correttamente sulle varie tecniche di mastoplastica additiva primaria e le relative indicazioni.
- conoscere dettagliatamente le diverse tipologie di impianti mammari e le relative indicazioni.
- eseguire compiutamente la consultazione pre operatoria
- informare correttamente il paziente sull'intervento ed acquisirne il consenso.
- acquisire nei minimi dettagli l'intervento di mastoplastica additiva con tecnica Dual Plane.
- identificare e gestire le più comuni complicanze post operatorie.